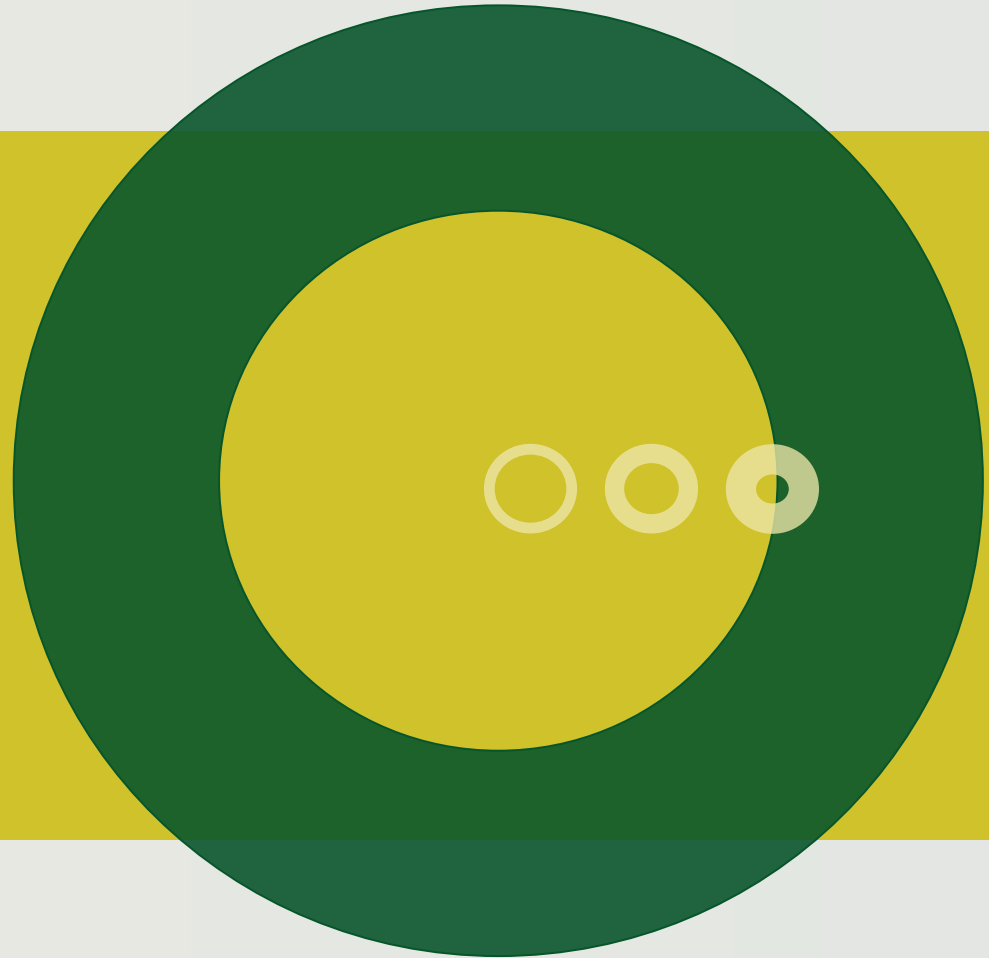




Den Europæiske Union ved Den Europæiske Fond for Udvikling af Landdistrikter og Ministeriet for Fødevarer, Landbrug og Fiskeri har deltaget i finansieringen af projektet.

Kommuneplanlægning og dens betydning for landbruget



Kommunernes opgaver under landbrugstemaet – 3 skal opgaver

- Særligt værdifulde landbrugsområder
 - Sikre jordbrugets interesser
- Lokalisering af driftsbygninger og anlæg på store husdyrbrug
 - Udpege positivt, investeringssikkert
- Lokalisering af biogasanlæg

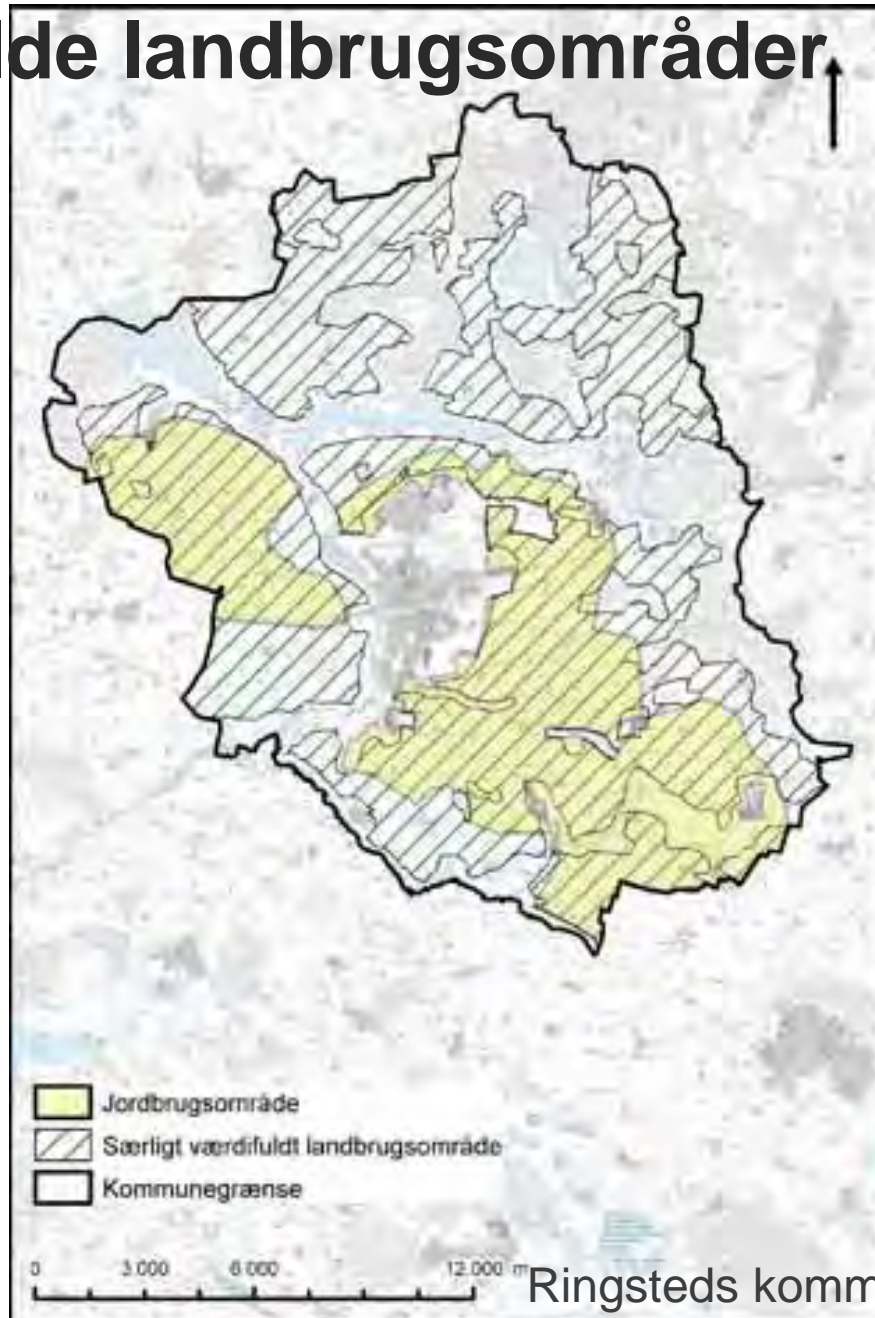
Særligt værdifulde landbrugsområder

Baseres på Jordbrugsanalyser

- Arealer
- Natur- og miljømæssige forudsætninger
- Jordbundsforhold
- Ejendoms- og bedriftsstruktur
- Økonomi/investeringer (bygninger, anlæg m.m.)
- Produktionstyper

Statsforvaltningen i Nordjylland i samarbejde med kommunalbestyrelsen

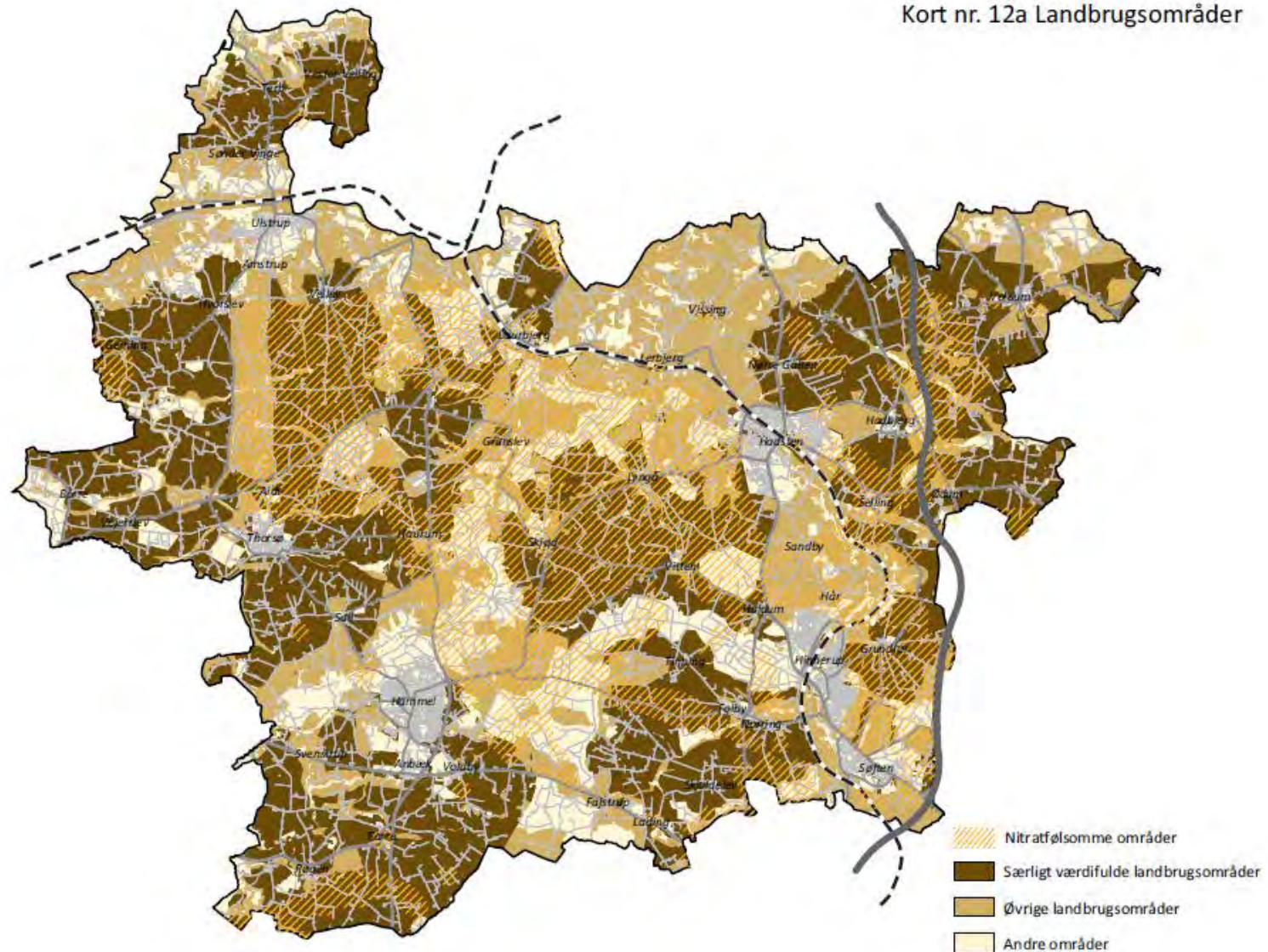
Særligt værdifulde landbrugsområder

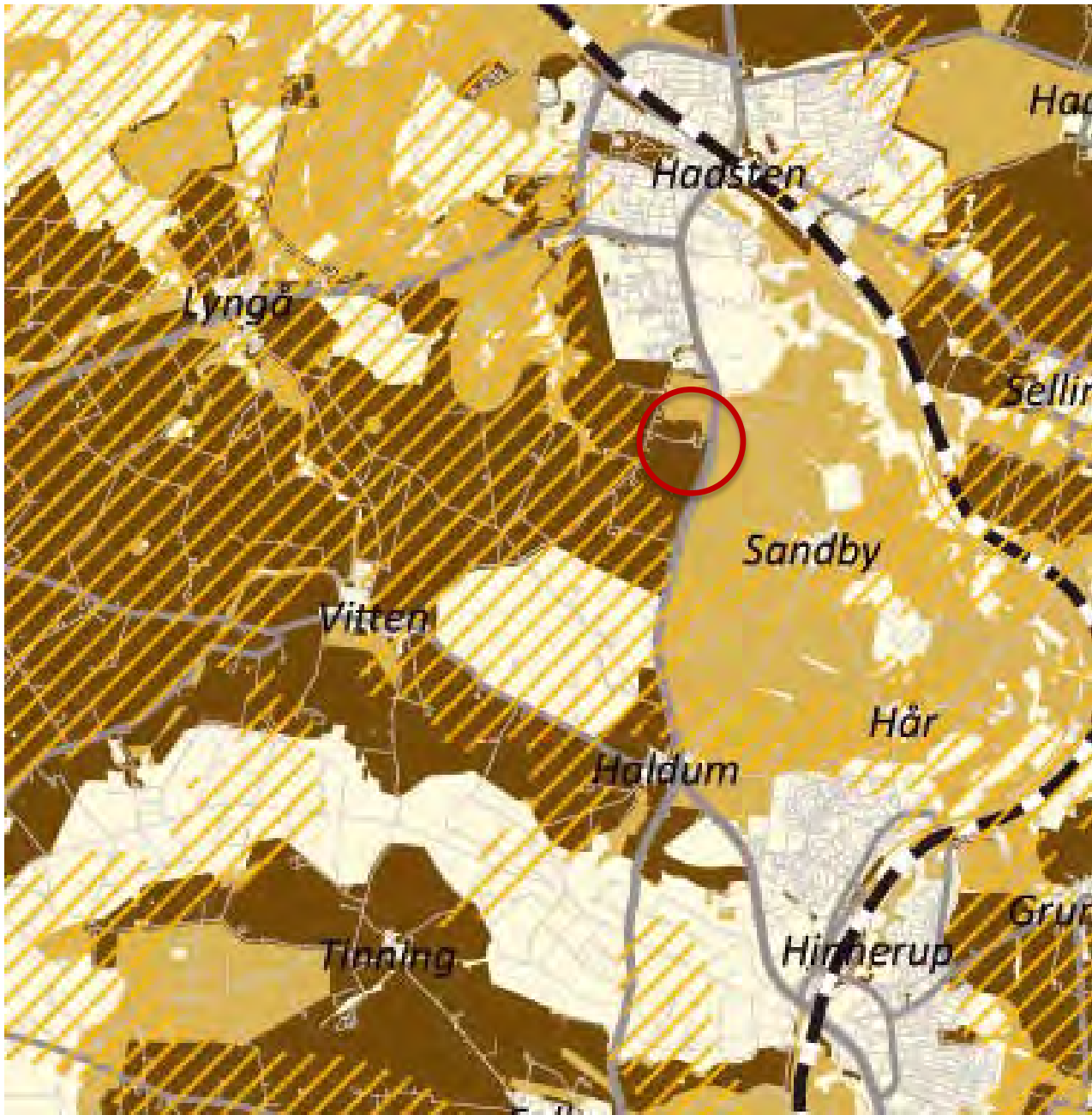


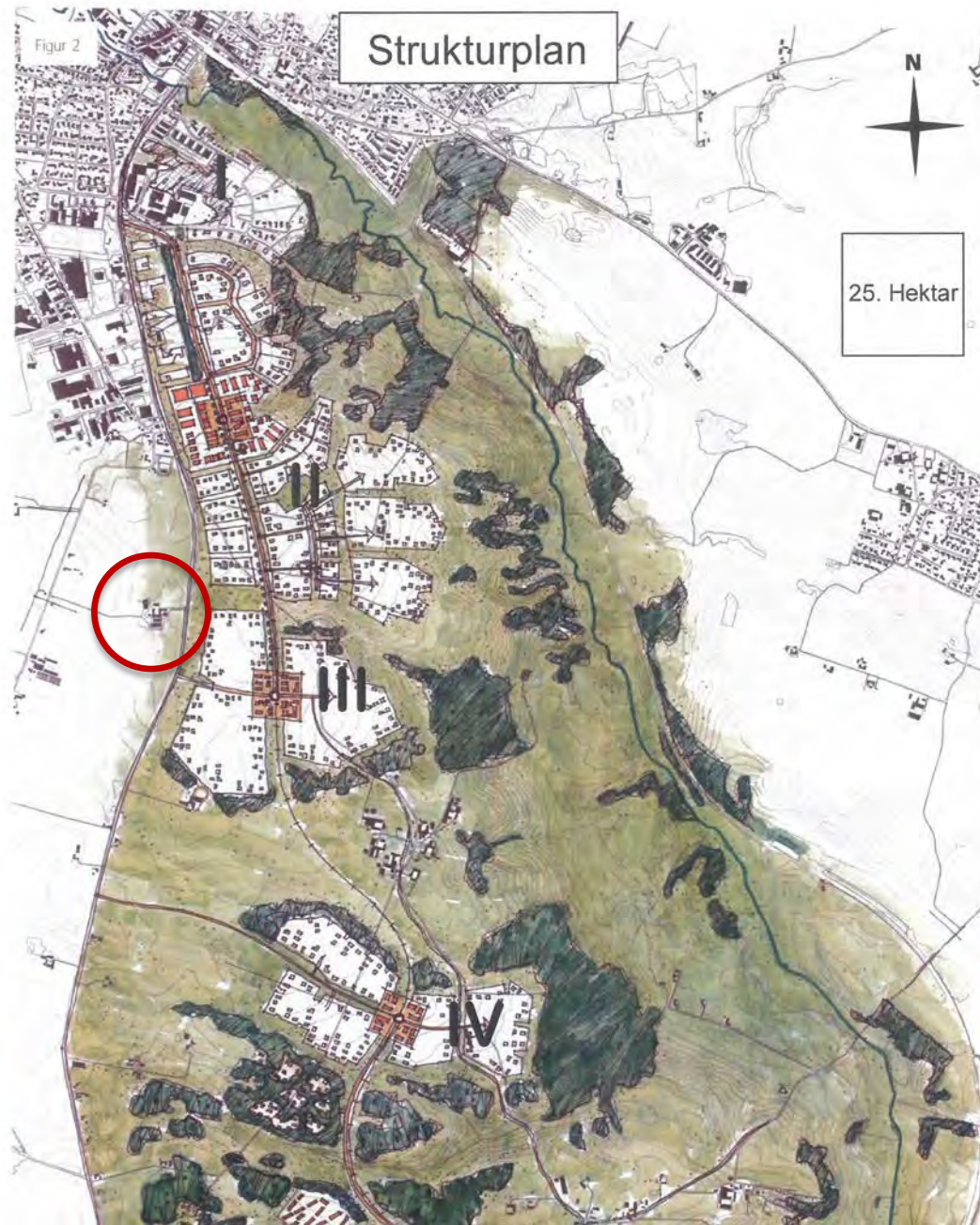
Ringsteds kommuneplan 2009

Særligt værdifulde landbrugsområder

Kort nr. 12a Landbrugsområder







Særligt værdifulde landbrugsområder

- **Scenarier og udviklingsperspektiver**
 - Områder til specialprodukter
 - Ekstensiv landbrugsproduktion – natur som driftsgren
 - Kompetenceklynger
 - Bynære landbrug – landskabspleje, Urban Farming
 - Nye dyrkningsteknologier og afgrødetyper
 - Kooperativer - nye samarbejdsformer

Mulige spørgsmål vedr. Særligt værdifulde landbrugsområder

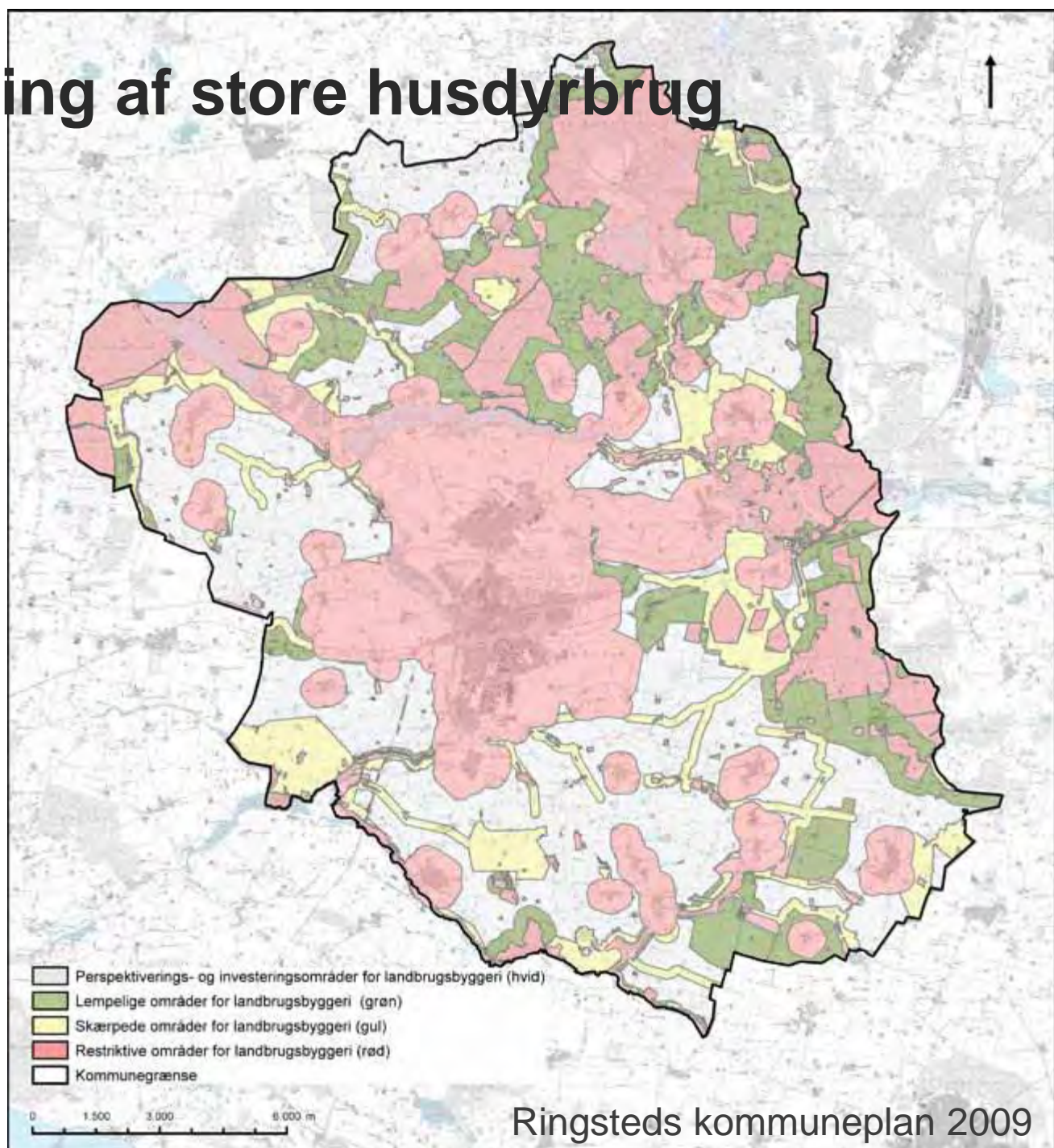
- Hvad synes landbruget er særligt værdifuldt?
- Særligt værdifuldt ift. hvad?
- Hvilke fordele/ulemper kan der være ved en zoneinddeling?
- Hvordan sikres fremtidige udviklingsmuligheder?
-råderet, innovation, ny teknologi m.m.

Lokalisering af bygninger og anlæg på store husdyrbrug

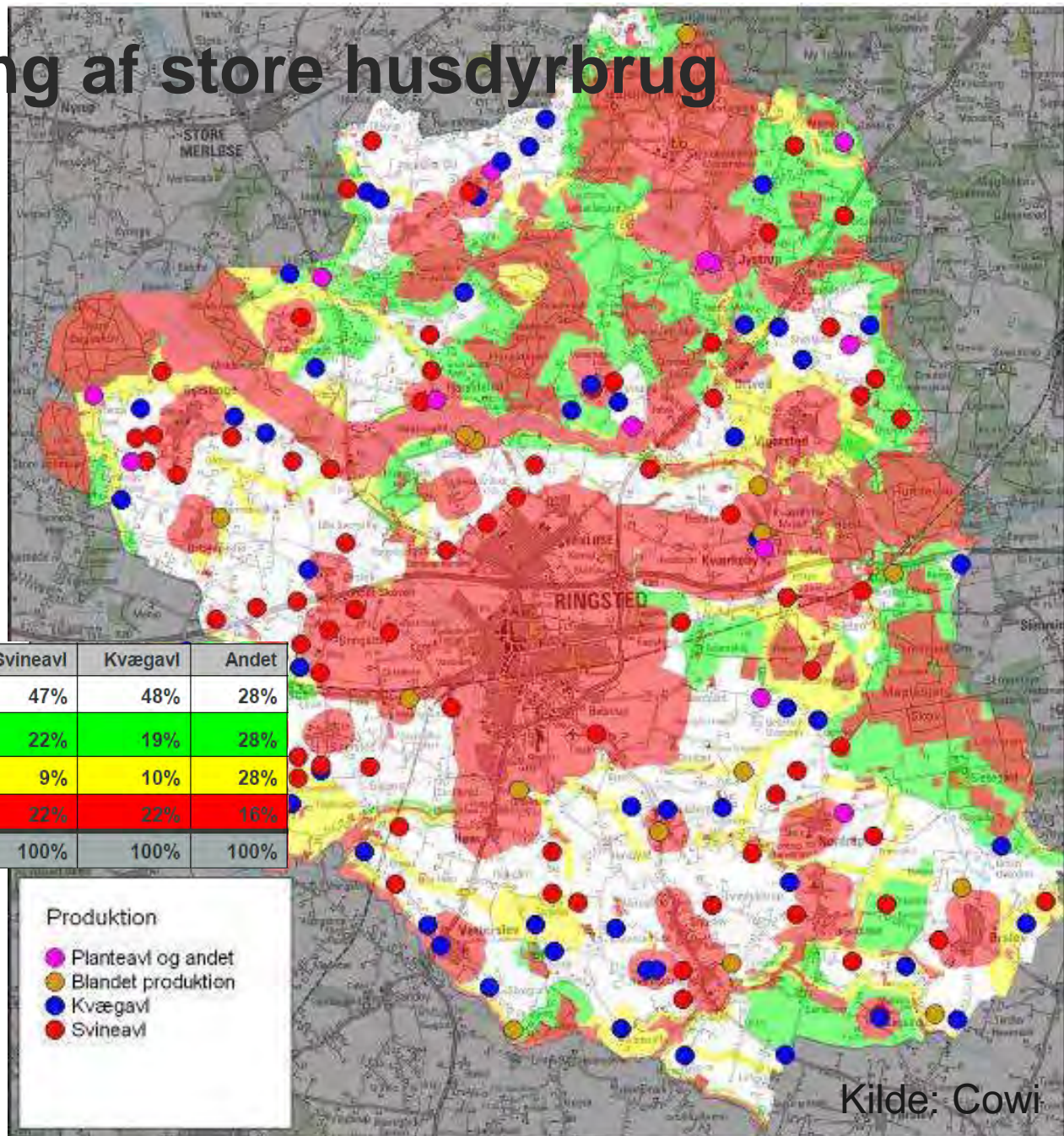
Hvad har kommunen forventeligt fokus på?

- STORE husdyrbrug
- Jordløse landbrug (industriområder)
- Natur, miljø, landskab, infrastruktur, naboer, rekreative områder
- Biogas

Lokalisering af store husdyrbrug



Lokalisering af store husdyrbrug



Zone	%	Planteavl	Svineavl	Kvægavl	Andet
Hvid	45%	47%	47%	48%	28%
Grøn	23%	25%	22%	19%	28%
Gul	12%	10%	9%	10%	28%
Rød	20%	10%	22%	22%	16%
I alt	100%	100%	100%	100%	100%

Produktion

- Planteavl og andet
- Blandet produktion
- Kvægavl
- Svineavl

Kilde: Cowi

Mulige spørgsmål vedr. lokalisering

- Hvilke fordele/ulemper er der ved en positiv udpegning?
- Giver det den nødvendige investeringssikkerhed – også på længere sigt?
- Hvad skal udpegningen baseres på?
- Fordele og ulemper ved agroindustrielle (jordløse husdyrbrug) områder?

Generelle spørgsmål

- Helhedsorienteret planlægning – temaer fra landbruget?
 - Synergieffekter , fremtidsscenarier
- Hvad kan landbruget bidrage med i planlægningen?
- Samarbejde mellem kommune og landbrug/landmand – muligheder og barrierer?
- Hvordan kan vi samarbejde og om hvad?